






Ce programme d'activités et notre organisation sont susceptibles d'évoluer en fonction de la situation sanitaire et des consignes de la Délégation Régionale Académique à la Jeunesse, à l'Engagement et aux Sports (DRAJES).



DATES DES INSCRIPTIONS

Les inscriptions pour les Vacances d'Hiver commencent à partir du Lundi 25 Mars.

INFOS PRATIQUES

-  En cas d'annulation ou d'imprévu, merci de prévenir l'accueil au 05 46 42 26 08 ou par mail vent.des.iles@free.fr.
-  En arrivant et avant de partir avec votre enfant, **merci de signer la feuille d'émargement** en vous présentant à l'animateur(trice).
-  Selon les effectifs, en cas d'intempéries et des dernières opportunités, les programmes sont susceptibles d'être modifiés. Certaines activités sont limitées à un nombre de places et seront privilégiés les enfants inscrits à la semaine. Merci de votre compréhension !
-  L'organisation de l'accueil de votre enfant est soumis au **règlement** que vous avez signé lors de l'inscription.
-  Horaires d'accueil d'une journée ALSH : de 09h00 à 17h00
Péricentre : de 07h30 à 09h00 et de 17h00 à 18h30



Manue

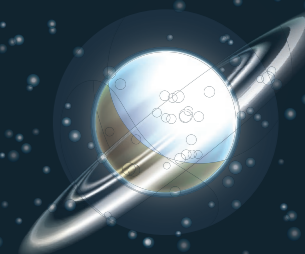
Responsable
du Pôle Enfance



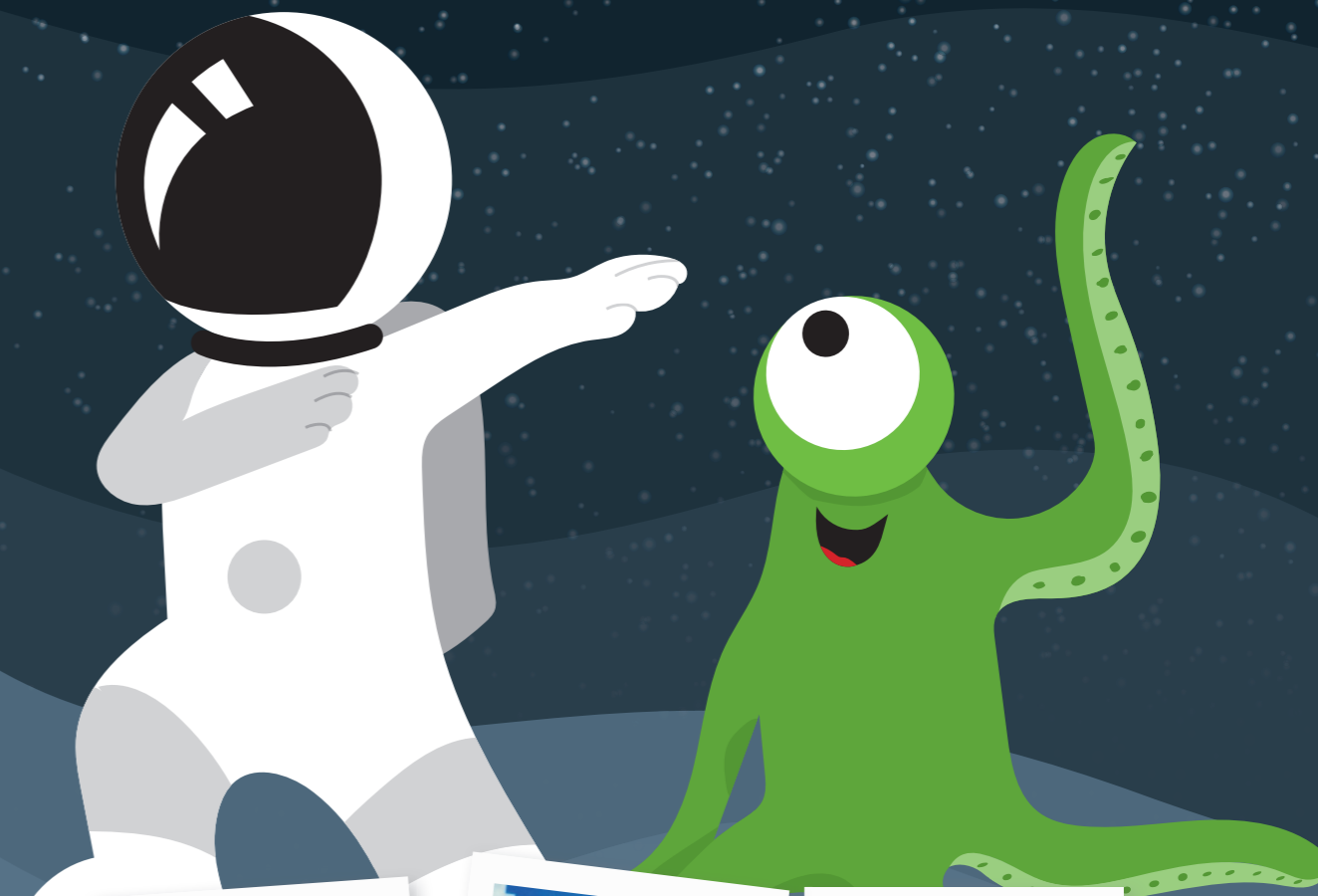
Crédits photos/illustrations : Pixabay - Freepik

du 15 au 26 Avril 2024

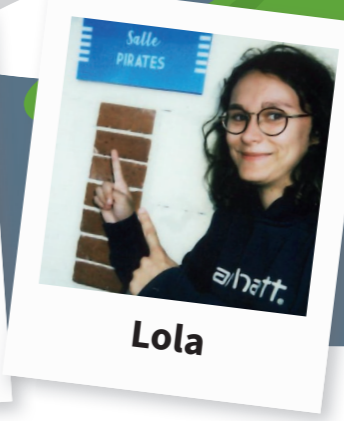
Les Grand des Îles



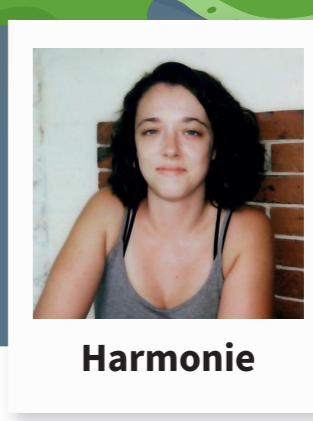
VACANCES DE PRINTEMPS



Noé



Lola



Harmonie



Centre Social & Culturel Vent des Îles

255 avenue Denfert Rochereau - LA ROCHELLE

05 46 42 26 08 / www.ventdesiles.fr / Rejoignez-nous sur



VACANCES DE PRINTEMPS

Les Grands des Îles



LUNDI 15

Matin :
Citoyens de demain
Jeu de coopération

Midi :
Repas à la cantine

Après-Midi :
Médiathèque : histoires sur les étoiles - Mythologie
Fabrication planète géante

MARDI 16

Matin :
Fabrication de constellations
Retrouves les planètes
Lancer d'étoiles filantes

Midi :
Repas à la cantine

Après-Midi :
Projet Etre et paraître
Expo ouverte aux parents :
Etre et paraître à partir de 17h



MERCREDI 17

Matin :
Fabrication d'un scaphandre
Virus extraterrestre
Jeu sportif

Midi :
Repas à la cantine

Après-Midi :
Fabrication d'une grande cabane de l'Espace
Création du système solaire avec les planètes

JEUDI 18

Matin :
Opération Tartes Salées intergénérationnelle
Fabrication de la Porte des étoiles
Création de fusée

Midi :
Repas à la cantine

Après-Midi :
Le gardien de l'Espace des Chirons longs
Parc de Laleu



ANIMATION NUMÉRIQUE & JEUX de SOCIÉTÉ
19h00-21h00

VENDREDI 19

Matin :
Cuisine gâteau extraterrestre
Jeu des planètes
Peins ta galaxie

Midi :
Repas à la cantine

Après-Midi :
Fabrication du Greenjuice
La course aux étoiles

LUNDI 22

Matin :
Chorégraphie Stronger
Jeux musicaux avec notre extraterrestre

Midi :
Repas à la cantine

Après-Midi :
Atelier peinture E.T Géant
Fabrication de la Porte des étoiles
Retrouvons les pièces du vaisseau spatial

MARDI 23

Matin :
Chorégraphie Stronger
Atelier peinture « Etoiles astrologiques »

Midi :
Repas à la cantine

Après-Midi :
A la recherche d'E.T



VEILLÉE ENFANTS
RETOUR vers LA LUNE
18h30-21h30

MERCREDI 24

Matin :
Chorégraphie Stronger
Panoplie de l'Espace : Jet Pack
Escape météorite

Midi :
Repas à la cantine

Après-Midi :
Préparation/déco de la scène de spectacle
Construisons notre Jet Pack
Dessine ton extraterrestre

JEUDI 25

Matin :
Chorégraphie Stronger
Panoplie de l'Espace : Casque d'astronaute
Dark Vador version balle échec

Midi :
Repas à la cantine

Après-Midi :
Atelier lecture (avec les 3-5 ans)
Buzzeur de la Lune (Blind test)

VENDREDI 26

Matin :
Chorégraphie Stronger
Pointillisme planète Terre

Midi :
Repas à la cantine

Après-Midi :
Préparation Spectacle « Stronger »
Commando

SPECTACLE STRONGER
RDV 17h
avec les parents

