






Ce programme d'activités et notre organisation sont susceptibles d'évoluer en fonction de la situation sanitaire et des consignes de la Délégation Régionale Académique à la Jeunesse, à l'Engagement et aux Sports (DRAJES).



## DATES DES INSCRIPTIONS

Les inscriptions pour les Vacances d'Hiver commencent à partir du Lundi 12 Janvier.

## INFOS PRATIQUES

-  En cas d'annulation ou d'imprévu, merci de prévenir l'accueil au 05 46 42 26 08 ou par mail [vent.des.iles@free.fr](mailto:vent.des.iles@free.fr).
-  En arrivant et avant de partir avec votre enfant, **merci de signer la feuille d'émargement** en vous présentant à l'animateur(trice).
-  Selon les effectifs, en cas d'intempéries et des dernières opportunités, les programmes sont susceptibles d'être modifiés. Certaines activités sont limitées à un nombre de places et seront privilégiés les enfants inscrits à la semaine et sur fréquentation à l'année. Merci de votre compréhension !
-  L'organisation de l'accueil de votre enfant est soumis au **règlement** que vous avez signé lors de l'inscription.
-  Horaires d'accueil d'une journée ALSH : de 09h00 à 17h00  
Péricentre : de 07h30 à 09h00 et de 17h00 à 18h30



Manue

Responsable  
du Pôle Enfance



du 09 au 20 Février 2026

Les Rept'Îles

# VACANCES D'HIVER



Léa



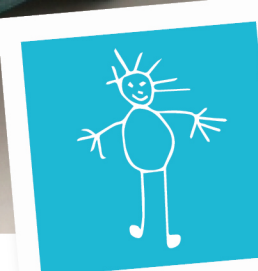
Benoît



Lucas



Siena



Lili Rose

ANCRÉ  
DANS  
LES  
QUARTIERS!

Centre Social & Culturel Vent des Îles  
255 avenue Denfert Rochereau - LA ROCHELLE  
05 46 42 26 08 / [www.ventdesiles.fr](http://www.ventdesiles.fr) / Rejoignez-nous sur 

6-7 ans







# VACANCES D'HIVER

## Les Rept'Îles

6-7 ans

LUNDI 09

**Matin :**  
Rept'discussion et jeux de connaissance  
Rappel des règles de vie  
Petits jeux africains pour se mettre dans l'ambiance  
1 CONTE PAR JOUR

**Midi :**  
Repas à la cantine

**Après-Midi :**  
Allons à la médiathèque Laleu La Pallice  
Spectacle d'ombres

MARDI 10

**Matin :**  
Immersion dans la savane et ombres d'animaux  
1 CONTE PAR JOUR

**Midi :**  
Repas à la cantine

**Après-Midi :**  
Le jeu du crocodile  
Le béret savane animaux  
Escalade (8 enfants - retour 17h45)

MERCREDI 11

**Matin :**  
Art visuel autour des animaux d'Afrique  
1 CONTE PAR JOUR

**Midi :**  
Repas à la cantine

**Après-Midi :**  
Les Reptiles en Afrique

JEUDI 12

**Sortie à la Journée**  
Sortie au Muséum  
1 CONTE PAR JOUR

**Midi :**  
Pique-nique et goûter persos

**Après-Midi :**  
Sortie au Muséum



VENDREDI 13

**Matin :**  
Atelier préparation des crêpes pour le goûter  
Masques d'Afrique pour faire suite à la sortie du Muséum  
1 CONTE PAR JOUR

**Midi :**  
Repas à la cantine

**Après-Midi :**  
Après-midi « Crêpexquis »



LUNDI 16

**Matin :**  
Confection de tableaux zébrés « Art Center »  
1 CONTE PAR JOUR

**Midi :**  
Repas à la cantine

**Après-Midi :**  
Safari musical  
Le théâtre des animaux « Nage-Marche-Vol »

MARDI 17

**Matin :**  
Origami d'Animaux africains  
Chants africains  
1 CONTE PAR JOUR

**Midi :**  
Repas à la cantine

**Après-Midi :**  
Les Reptiles en Afrique



MERCREDI 18

**Matin :**  
Activité manuelle : Cléopâtre façon Andy Warhol  
Création de pantins d'Egypte  
1 CONTE PAR JOUR

**Midi :**  
Repas à la cantine

**Après-Midi :**  
Grand jeu africain « Boma-dé » dans un parc de La Rochelle

JEUDI 19

**Matin :**  
Colliers d'Afrique & bracelets égyptiens  
1 CONTE PAR JOUR

**Midi :**  
Repas à la cantine

**Après-Midi :**  
Sortie aux sénioriales de notre quartier : activité intergénérationnelle « Chasse au trésor »



VENDREDI 20

**Matin :**  
Création d'amulettes égyptiennes personnalisées  
1 CONTE PAR JOUR

**Midi :**  
Repas à la cantine

**Après-Midi :**  
Sortie à la médiathèque Laleu La Pallice

# Voyage & Contes africains

